

Es wurde mit einer Wandstärke von 35 cm gerechnet.

| | | | |
|----------------------------|---|---|----------------|
| Untergeschoss | | | |
| Untergeschoss | = | - | m ² |
| Total Untergeschoss | = | - | m ² |

| | | | |
|--------------------------|---|---------|----------------|
| Erdgeschoss | | | |
| Erdgeschoss | = | 205.140 | m ² |
| Total Erdgeschoss | = | 205.140 | m ² |

| | | | |
|---------------------------|---|---------|----------------|
| Obergeschoss | | | |
| Obergeschoss | = | 170.500 | m ² |
| Total Obergeschoss | = | 170.500 | m ² |

Total anrechenbare Geschossfläche 375.640 m²

Nachweis

| | | | | | |
|------------------------|----------------|-------------|----------------|---------|------------------------|
| Parzellenfläche | Parzelle 872 | | | 845.000 | m ² |
| Wohnzone | W3 | mögliche AZ | | 0.600 | |
| aGF möglich | 845.000 | x | 0.600 | = | 507.000 m ² |
| aGF nach Projekt | | | | | 375.640 m ² |
| AZ nach Projekt | 375.640 | : | 845.000 | = | 0.445 |

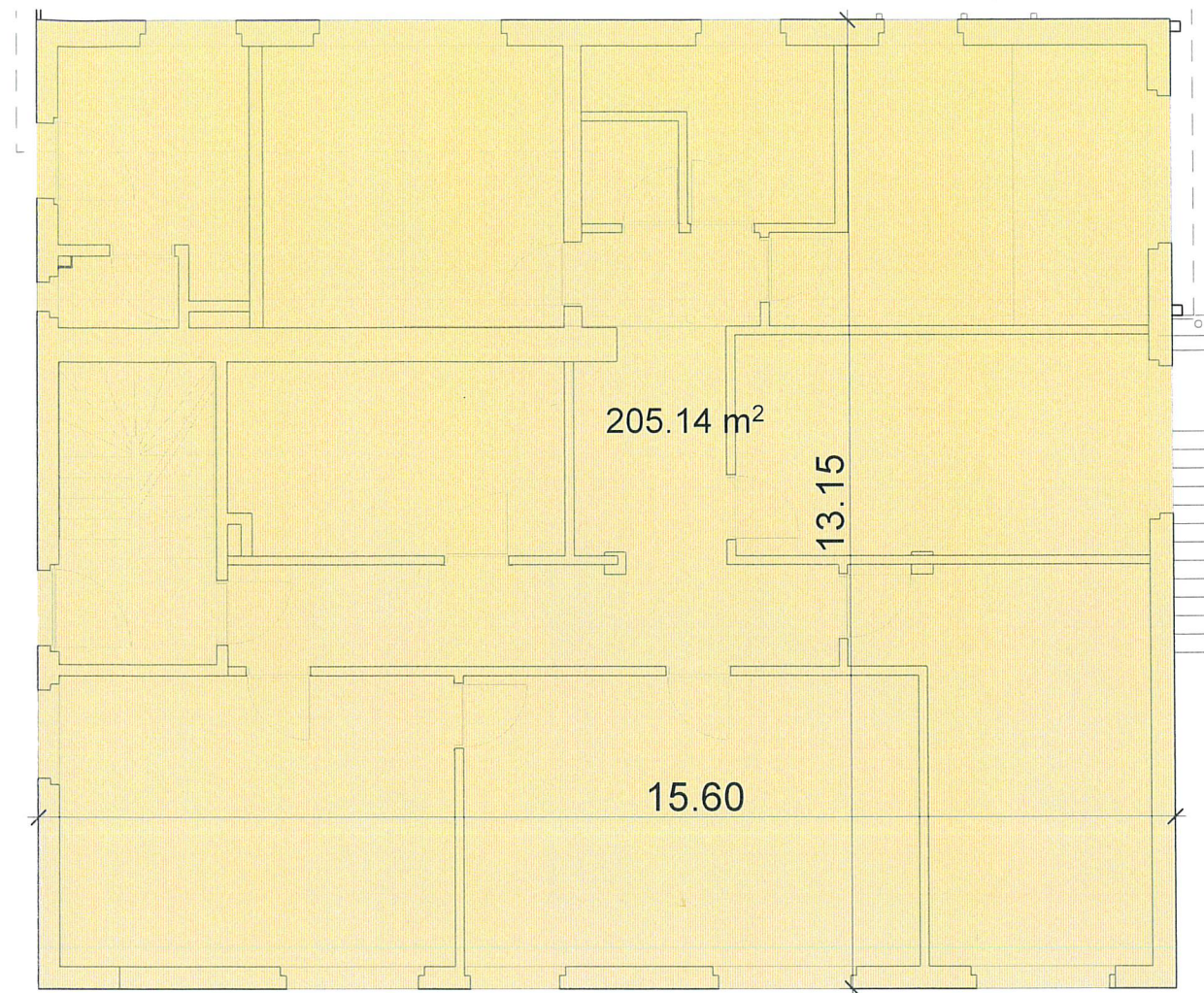
UMBAU OG, HOLZSTRASSE 27, 5036 OBERENTFELDEN
 LEUTWYLER & SANDMEIER AG, OBERE DORFSTR. 6, 5034 SUHR

AZ-Berechnung 1:100

DAT: 17.06.2026, REV: , GEZ: AM

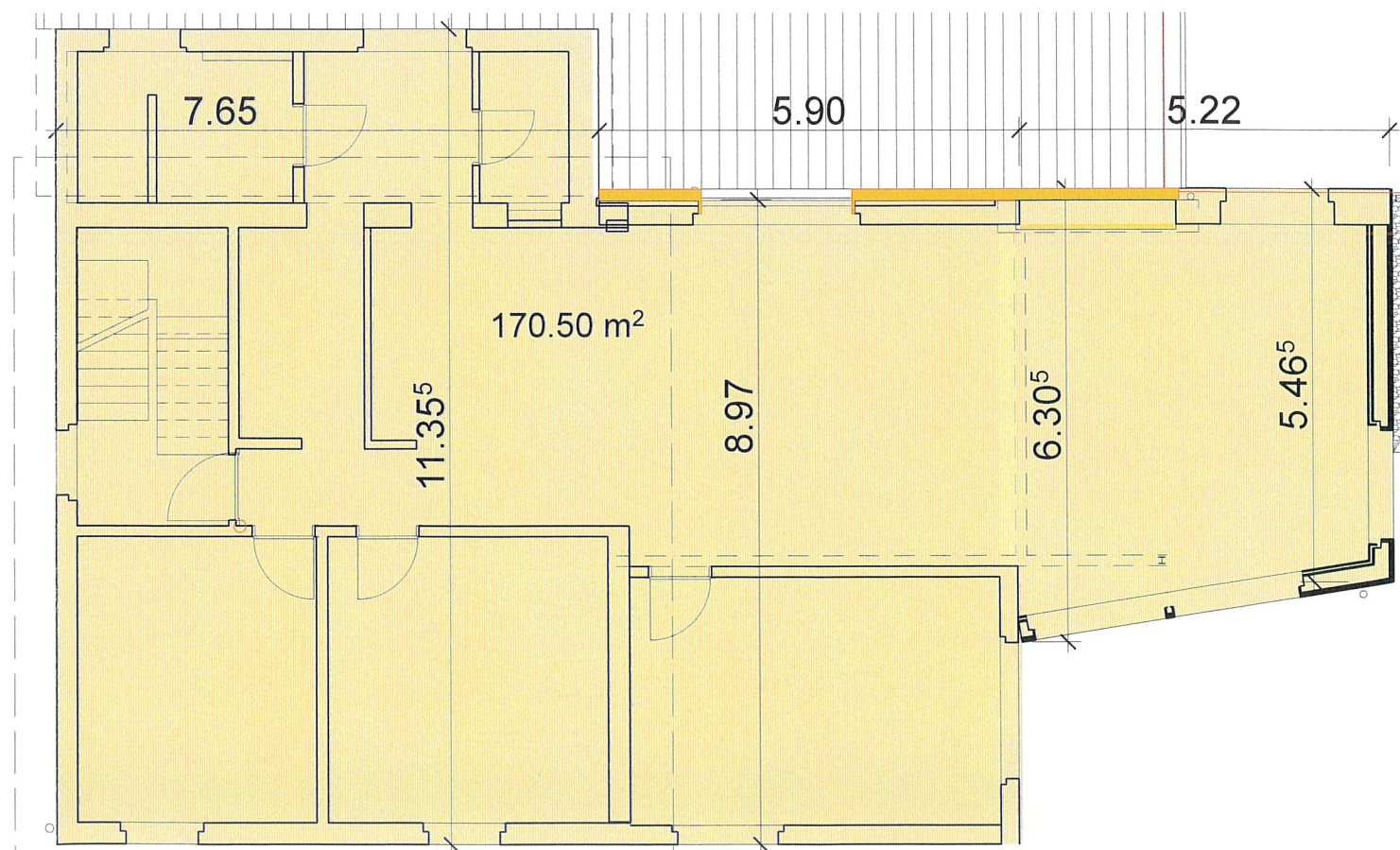
6171

BAUHERR



EINGANG
 22. Juni 2026
 Planung und Bau
 Oberentfelden

EG



OG