



Brandabschnitte





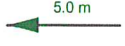

-  Feuerwiderstand EI 30
-  BSP 30 RF1

Abschlüsse

-  Türe / Tor EI 30

EINGANG
16. März 2026
Planung und Bau
Oberentfelden

Fluchtwege

-  Notausgang
-  horizontaler Fluchtweg (hellgrün)
-  Notausgangverschluss gemäss SN EN 179 od. n. abschliessbar
-  Notöffnungstaster
-  Fluchtweglänge
-  Fluchtwegbreite

Diverses

-  Raum / Bereich mit Sicherheitsbeleuchtung
-  PV-Anlage
-  Wechselrichter
-  Personenbelegung

Feuerwehr

-  Feuerwehrzufahrt und Bewegungsfläche (für Fz bis 18t)
-  Hauptzugang Feuerwehr
-  Zusätzlicher Zugang Feuerwehr



MAKIOL WIEDERKEHR
INGENIEURE HOLZBAU BRANDSCHUTZ

MAKIOL WIEDERKEHR AG
INDUSTRIESTRASSE 9 | POSTFACH
CH-5712 BEINWIL AM SEE

INFO@HOLZBAUING.CH
WWW.HOLZBAUING.CH
+41 (0)62 765 15 35

Projekt
Übergangslösung Sporthalle BFGS
Oberentfelden

Brandschutzplan Index A
Legende 1:200

Plan-Nr. 001
Phase: 33
Planformat A3
Datum: 02.03.2026
Bearbeitung LL
Projekt-Nr.: 2512600

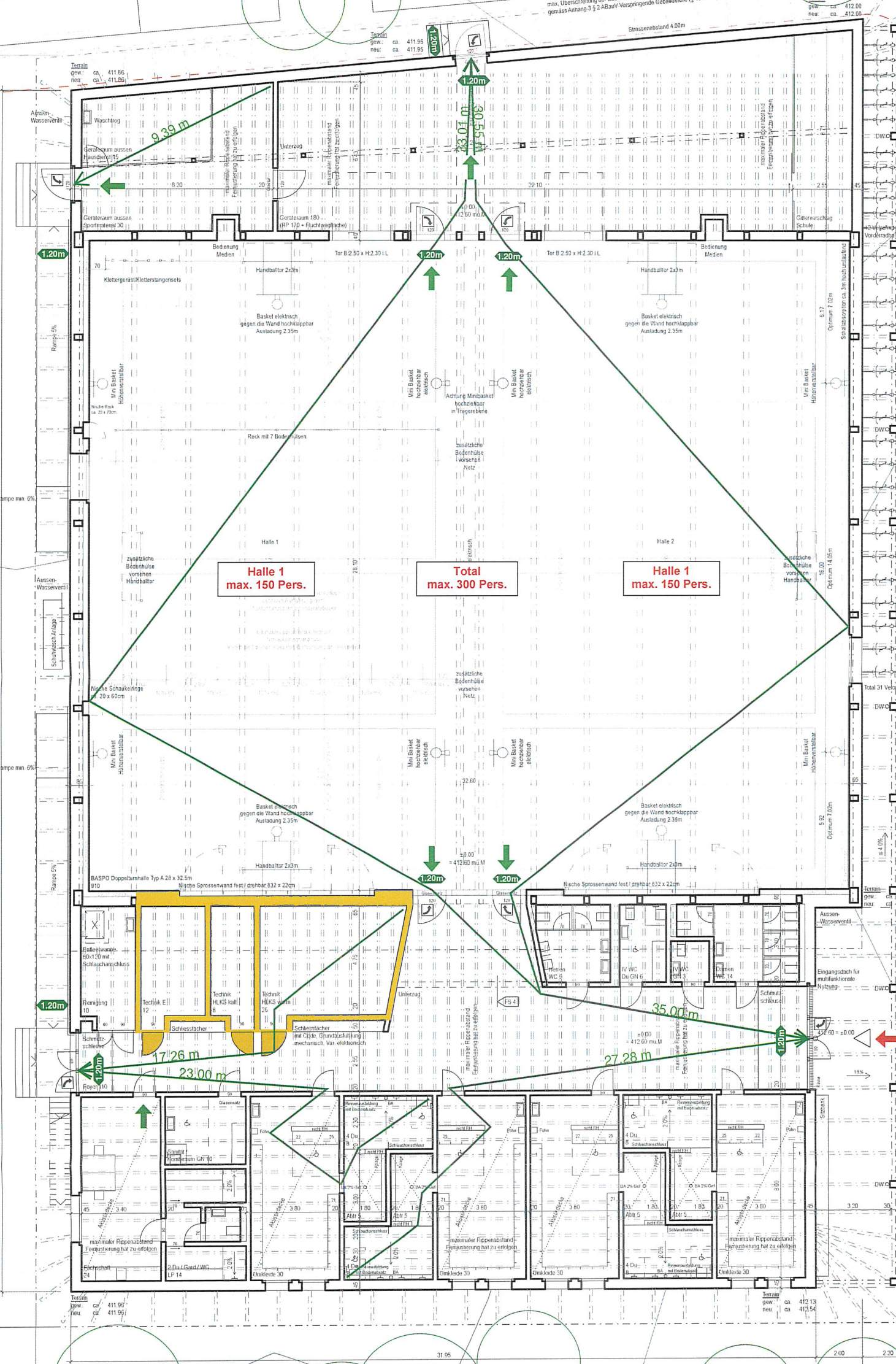
Architekt:
KIM STREBEL ARCHITEKTEN GMBH
RAIN 18
5000 AARAU

Auftraggeber:
KANTON AARGAU, VERTRETEN DURCH
DFR, IMMOBILIEN AARGAU
TELLISTRASSE 67
5001 AARAU

EINGANG

16. März 2026

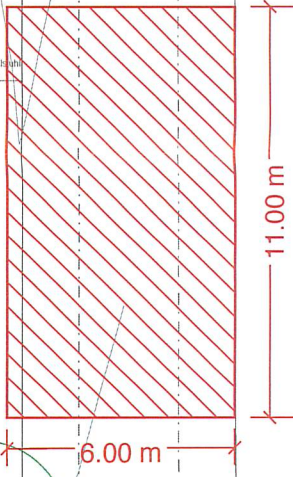
Planung und Bau
Oberentfelden



Halle 1
max. 150 Pers.

Total
max. 300 Pers.

Halle 1
max. 150 Pers.



MAKIOL WIEDERKEHR
INGENIEURE HOLZBAU BRANDSCHUTZ

MAKIOL WIEDERKEHR AG
INDUSTRIESTRASSE 9 | POSTFACH
CH-5712 BEINWIL AM SEE

INFO@HOLZBAUING.CH
WWW.HOLZBAUING.CH
+41 (0)62 765 15 35

Projekt
Übergangslösung Sporthalle BFGS
Oberentfelden

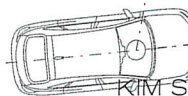
Brandschutzplan Index A
Legende 1:200

Plan-Nr. 001
Phase: 33
Planformat A3
Datum: 02.03.2026
Bearbeitung LL
Projekt-Nr.: 2512600

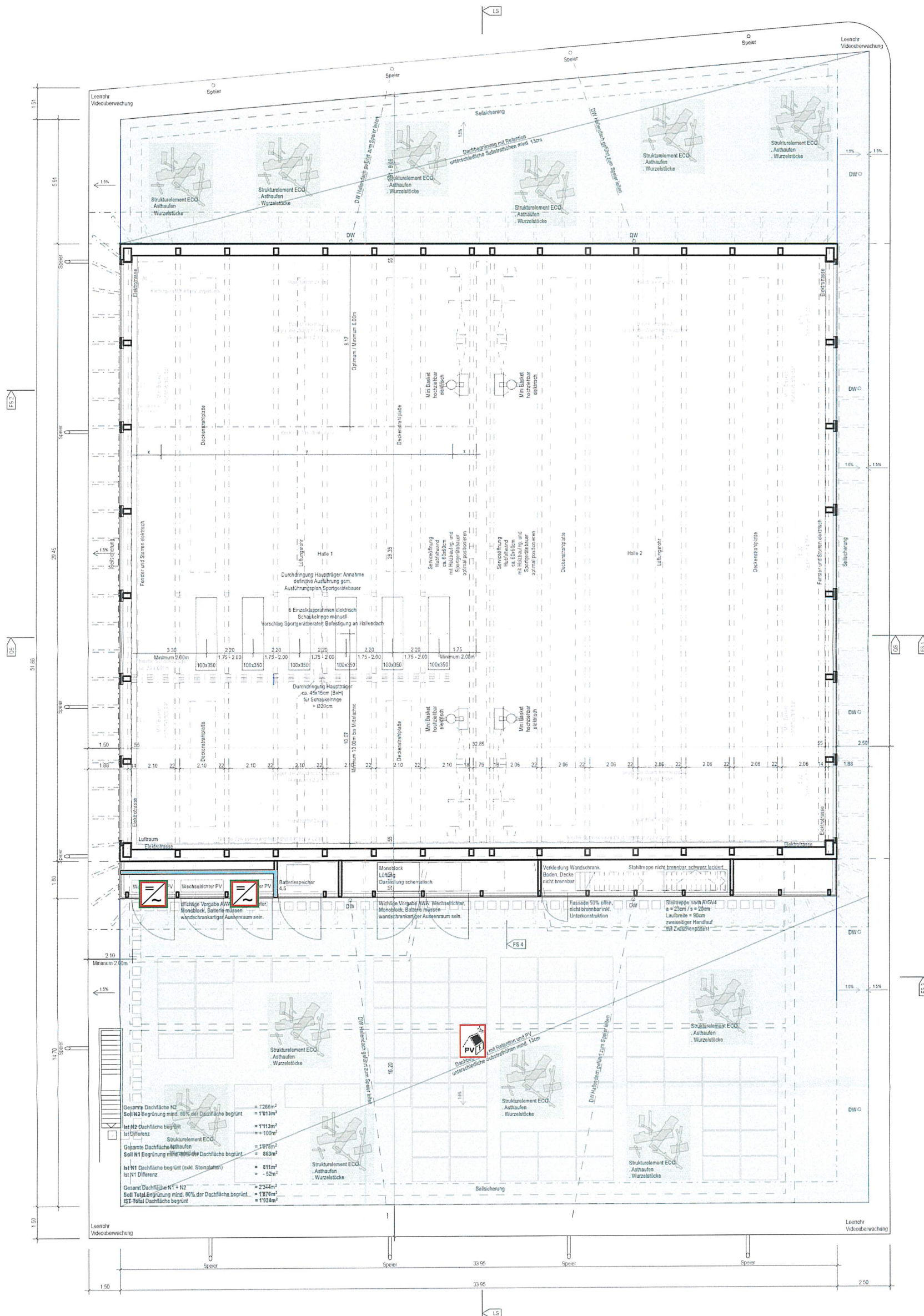
Architekt:
KIM STREBEL ARCHITEKTEN GMBH
RAIN 18
5000 AARAU

Auftraggeber:
KANTON AARGAU, VERTRETEN DURCH
DFR, IMMOBILIEN AARGAU
TELLISTRASSE 67
5001 AARAU

Höhenlinien sind vom Bestand dargestellt



EINGANG
16. März 2026
Planung und Bau
Oberentfelden



MAKIOL WIEDERKEHR
INGENIEURE HOLZBAU BRANDSCHUTZ

MAKIOL WIEDERKEHR AG
INDUSTRIESTRASSE 9 | POSTFACH
CH-5712 BEINWIL AM SEE

INFO@HOLZBAUING.CH
WWW.HOLZBAUING.CH
+41 (0)62 765 15 35

Projekt
Übergangslösung Sporthalle BFGS
Oberentfelden

Brandschutzplan Index A
Legende 1:200

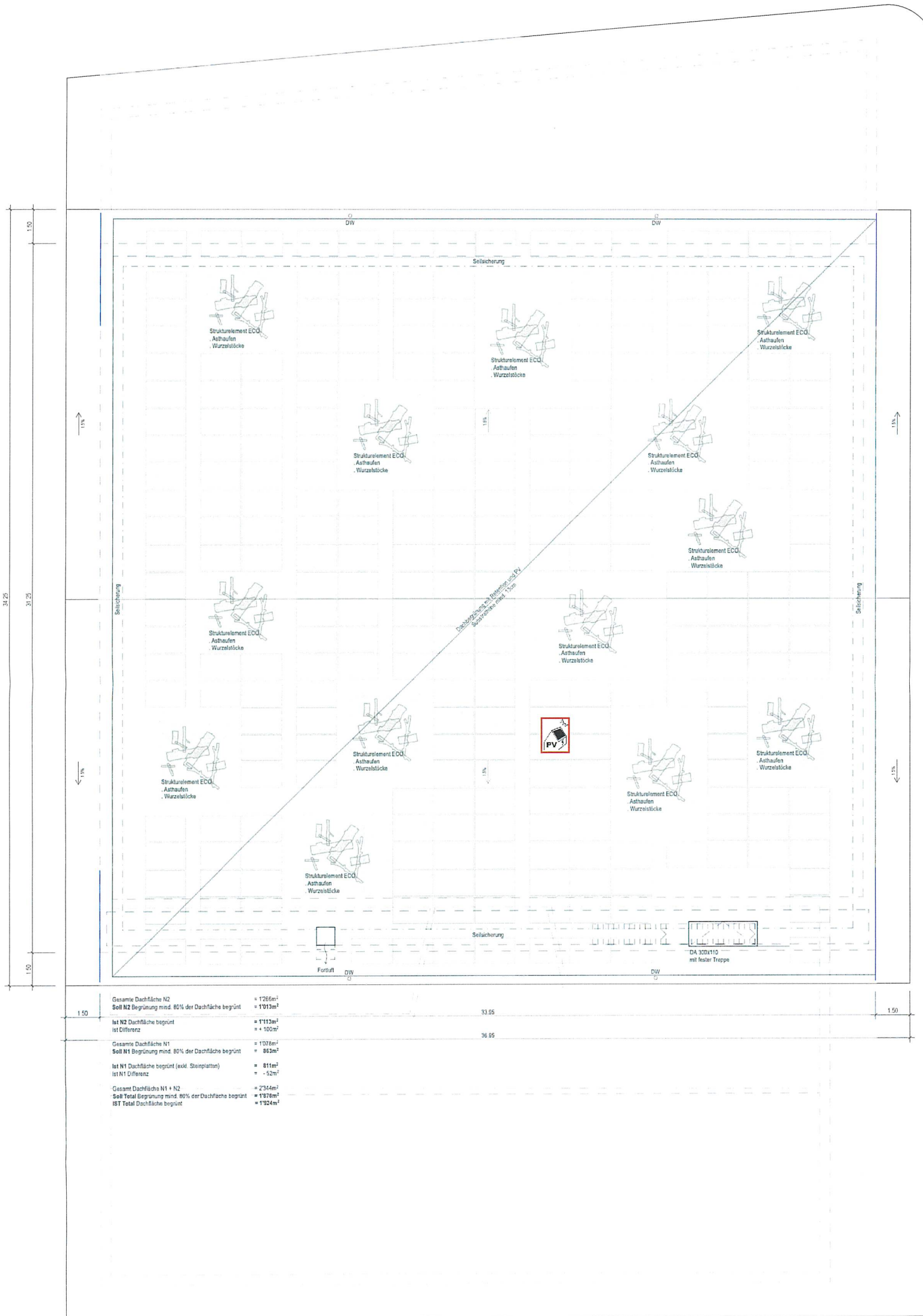
Plan-Nr. 001
Phase: 33
Planformat A3
Datum: 02.03.2026
Bearbeitung LL
Projekt-Nr.: 2512600

Architekt:
KIM STREBEL ARCHITEKTEN GMBH
RAIN 18
5000 AARAU

Auftraggeber:
KANTON AARGAU, VERTRETEN DURCH
DFR, IMMOBILIEN AARGAU
TELLISTRASSE 67
5001 AARAU



EINGANG
 16. März 2026
 Planung und Bau
 Oberentfelden



MAKIOL WIEDERKEHR
 INGENIEURE HOLZBAU BRANDSCHUTZ

MAKIOL WIEDERKEHR AG
 INDUSTRIESTRASSE 9 | POSTFACH
 CH-5712 BEINWIL AM SEE

INFO@HOLZBAUING.CH
 WWW.HOLZBAUING.CH
 +41 (0)62 765 15 35

Projekt
 Übergangslösung Sporthalle BFGS
 Oberentfelden

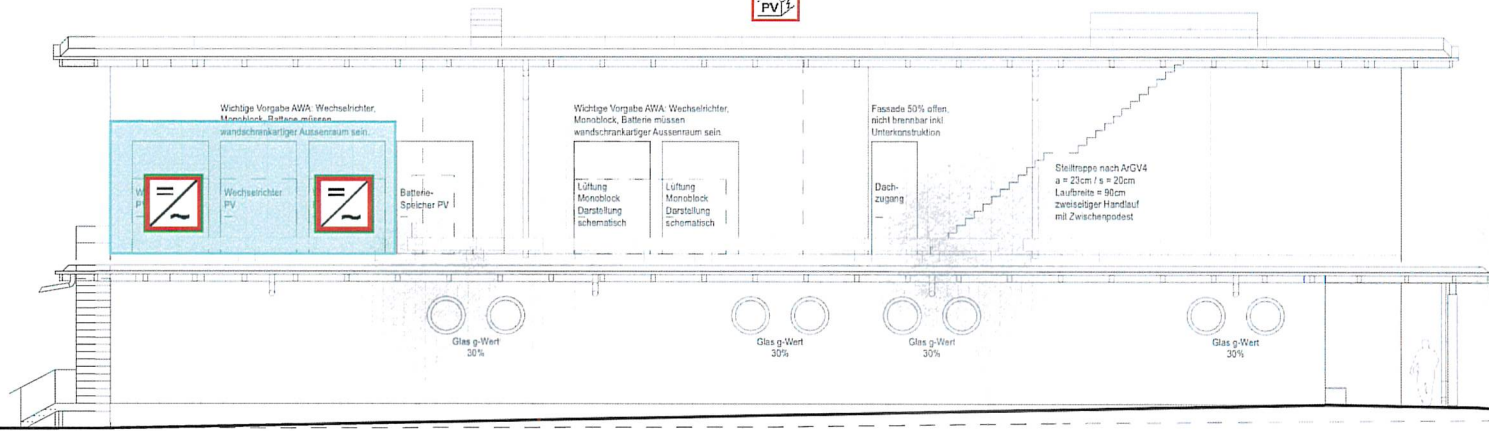
Brandschutzplan Index A
Legende 1:200

Plan-Nr.: 001
 Phase: 33
 Planformat: A3
 Datum: 02.03.2026
 Bearbeitung: LL
 Projekt-Nr.: 2512600

Architekt:
 KIM STREBEL ARCHITEKTEN GMBH
 RAIN 18
 5000 AARAU

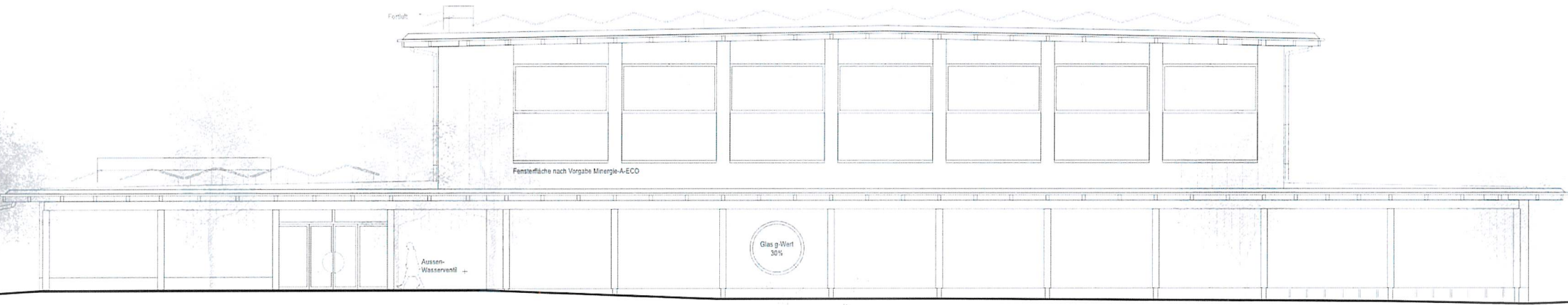
Auftraggeber:
 KANTON AARGAU, VERTRETEN DURCH
 DFR, IMMOBILIEN AARGAU
 TELLISTRASSE 67
 5001 AARAU



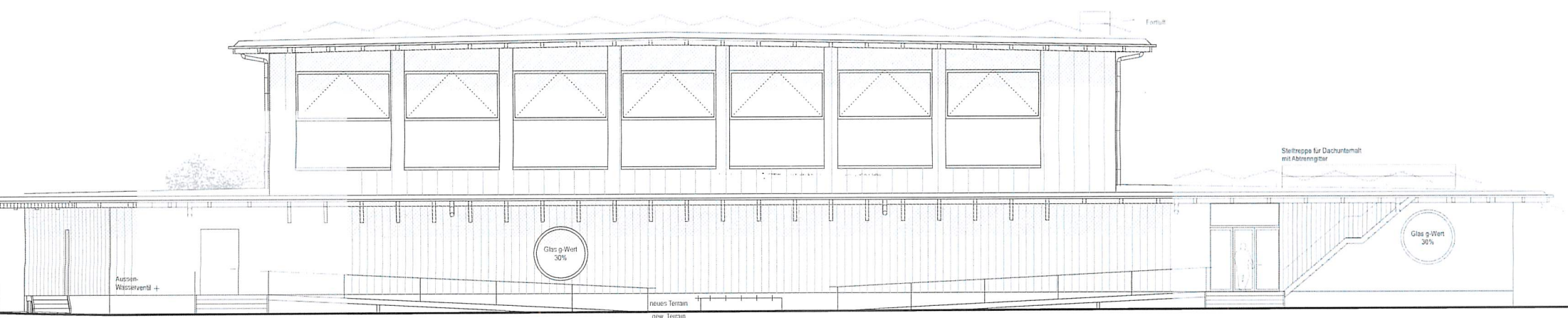


EINGANG
16. März 2026
Planung und Bau
Oberentfelden

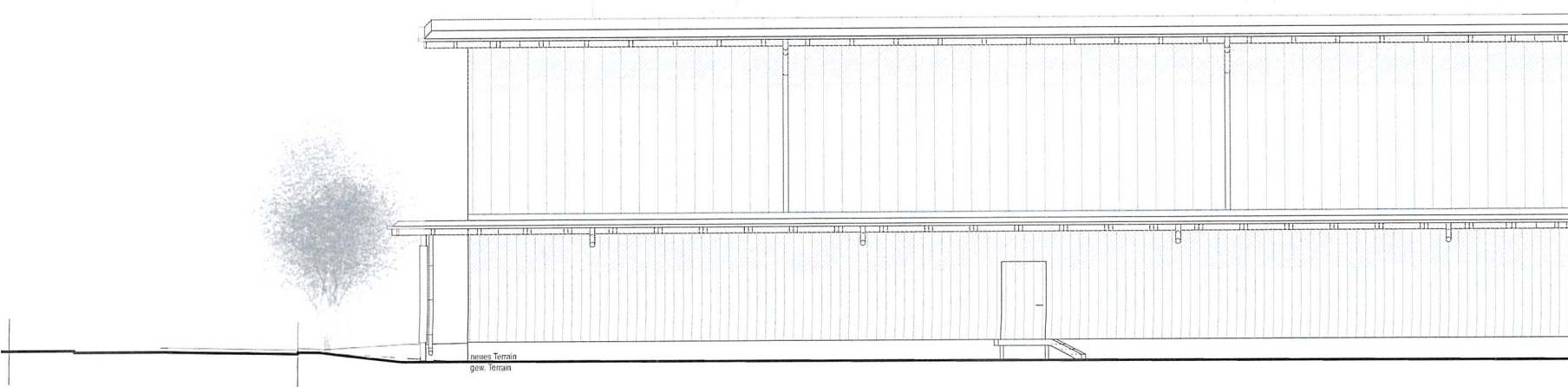
Südansicht



Ostansicht



Westansicht



Nordansicht

MAKIOL WIEDERKEHR
INGENIEURE HOLZBAU BRANDSCHUTZ

MAKIOL WIEDERKEHR AG
INDUSTRIESTRASSE 9 | POSTFACH
CH-5712 BEINWIL AM SEE

INFO@HOLZBAUING.CH
WWW.HOLZBAUING.CH
+41 (0)62 765 15 35

Projekt
Übergangslösung Sporthalle BFGS
Oberentfelden

Brandschutzplan Index A
Legende 1:200

Plan-Nr. 001
Phase: 33
Planformat A3
Datum: 02.03.2026
Bearbeitung LL
Projekt-Nr.: 2512600

Architekt:
KIM STREBEL ARCHITEKTEN GMBH
RAIN 18
5000 AARAU

Auftraggeber:
KANTON AARGAU, VERTRETEN DURCH
DFR, IMMOBILIEN AARGAU
TELLISTRASSE 67
5001 AARAU