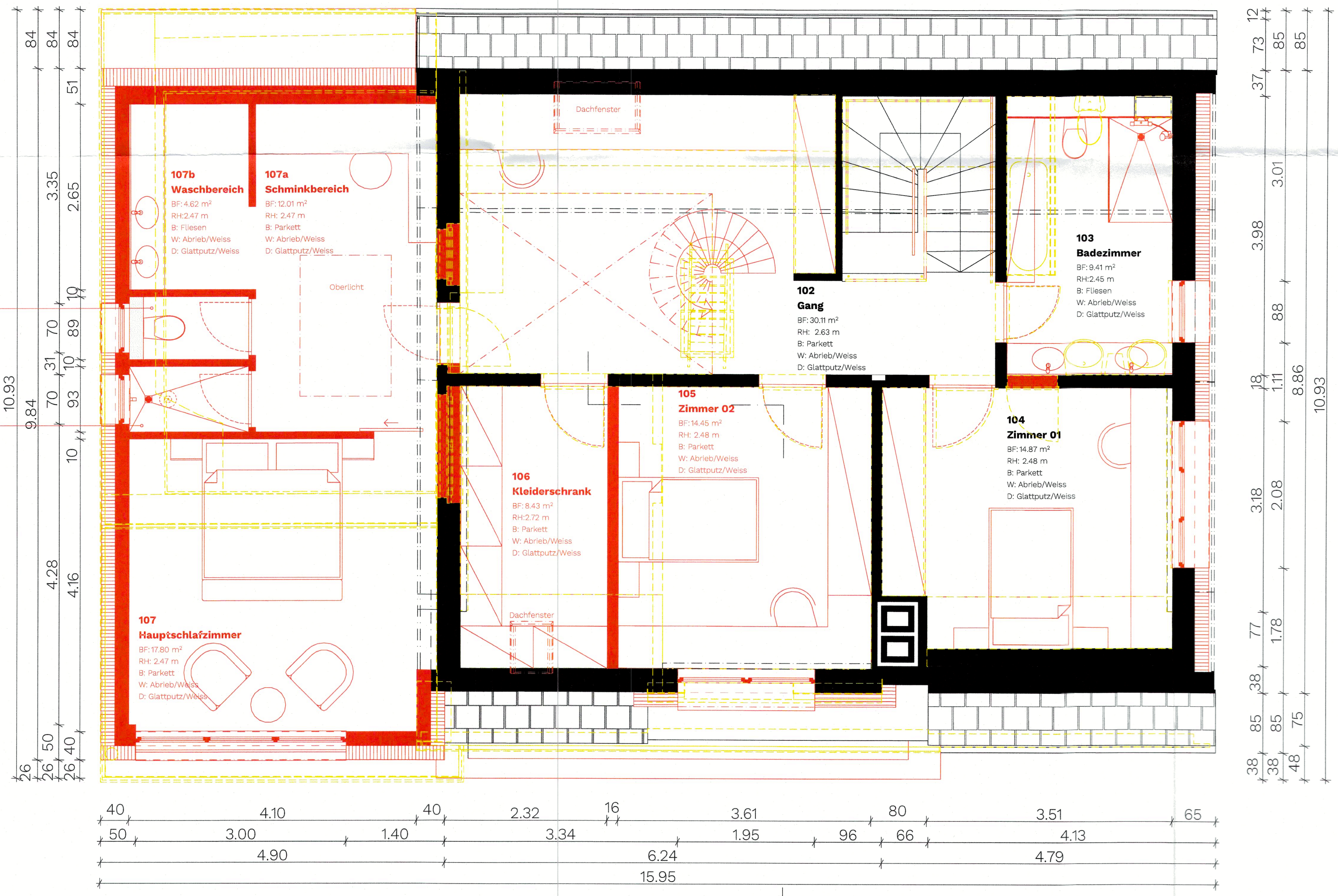
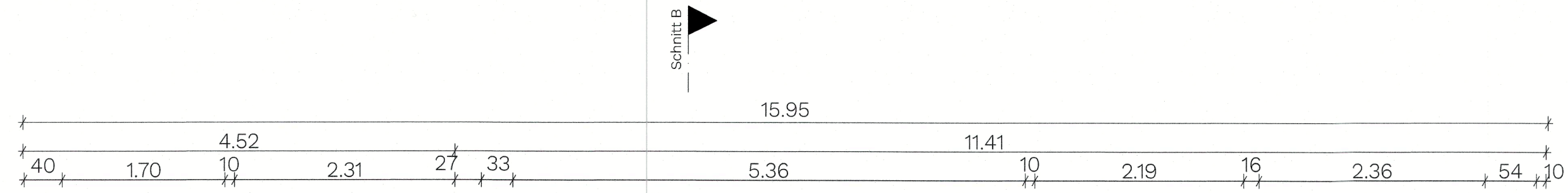
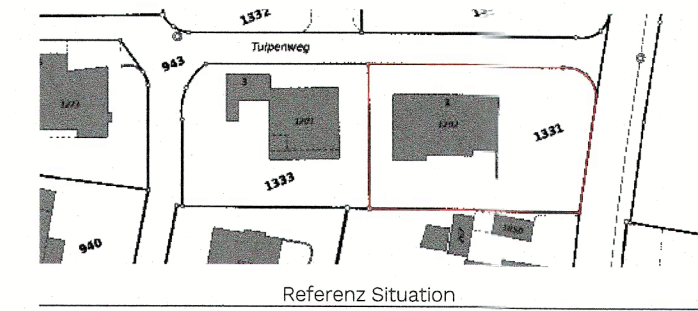


Alle Masse sind vom Unternehmer auf eigene Verantwortung zu prüfen. Unklarheiten und Massabweichungen sind sofort der Bauleitung zu melden. Technische Änderungen von seiten Bauleitung und Architekt bleiben jederzeit vorbehalten.



**107c Toilette**  
 BF: 1.51 m<sup>2</sup>  
 RH: 2.47 m  
 B: Fliesen  
 W: Abrieb/Weiss  
 D: Glattputz/Weiss

**107d Dusche**  
 BF: 1.57 m<sup>2</sup>  
 RH: 2.47 m  
 B: Fliesen  
 W: Abrieb/Weiss  
 D: Glattputz/Weiss

**107b Waschbereich**  
 BF: 4.62 m<sup>2</sup>  
 RH: 2.47 m  
 B: Fliesen  
 W: Abrieb/Weiss  
 D: Glattputz/Weiss

**107a Schminkbereich**  
 BF: 12.01 m<sup>2</sup>  
 RH: 2.47 m  
 B: Parkett  
 W: Abrieb/Weiss  
 D: Glattputz/Weiss

**102 Gang**  
 BF: 30.11 m<sup>2</sup>  
 RH: 2.63 m  
 B: Parkett  
 W: Abrieb/Weiss  
 D: Glattputz/Weiss

**103 Badezimmer**  
 BF: 9.41 m<sup>2</sup>  
 RH: 2.45 m  
 B: Fliesen  
 W: Abrieb/Weiss  
 D: Glattputz/Weiss

**105 Zimmer 02**  
 BF: 14.45 m<sup>2</sup>  
 RH: 2.48 m  
 B: Parkett  
 W: Abrieb/Weiss  
 D: Glattputz/Weiss

**104 Zimmer 01**  
 BF: 14.87 m<sup>2</sup>  
 RH: 2.48 m  
 B: Parkett  
 W: Abrieb/Weiss  
 D: Glattputz/Weiss

**106 Kleiderschrank**  
 BF: 8.43 m<sup>2</sup>  
 RH: 2.72 m  
 B: Parkett  
 W: Abrieb/Weiss  
 D: Glattputz/Weiss

**107 Hauptschlafzimmer**  
 BF: 17.80 m<sup>2</sup>  
 RH: 2.47 m  
 B: Parkett  
 W: Abrieb/Weiss  
 D: Glattputz/Weiss

**EINGANG**  
 12. Dez. 2024  
 Bauverwaltung Oberentfelden

6083

**BAUHERR**

UNTERSCHRIFT

Eigentümer  
 Albjon & Elena Marniku  
 Zopfweg 8  
 5036 Oberentfelden

*Handwritten signature*

Projektverfasser  
 Gala Design AG  
 Hardturmstrasse 161  
 8005 Zürich

*Handwritten signature*  
 Proj. / OE. 5036 / 10.12.24

**PLANLEGENDE:**

ALLE MASSE SIND ROHMASSE UND VOM UNTERNEHMER AM BAU ZU KONTROLLIEREN

	NEU		ABBRUCH		BESTAND
--	-----	--	---------	--	---------

PLANREVISION

Index	Datum	Änderungen

**GALA**  
 ARCHITECTURE

Gala Design AG  
 Hardturmstrasse 161  
 CH- 8005 Zürich  
 Tel. 044 221 97 39  
 www.galadesign.ch

Umbau EFH Oberentfelden  
 Adresse  
 Tulpenweg 1  
 5036 Oberentfelden  
 Schweiz

**Bewilligungsverfahren**

**Grundriss DG 1:50**

Plan Nr.	BP_EFH_GR_DG_006
Grösse	A2 - 594/420mm
Auftrag Nr.	2024-055617
Erstellung	09.12.2024
Revision	
Dateiname	
BIMcloud: GALA - BIMcloud Basic for Archicad 27/2024-055617 - EFH - Elena & Albjon - Umbauplanung 12092024	
Projektverfasser:in	Gala Design AG

© Alle Rechte vorbehalten. Dieser Plan ist geistiges Eigentum von der Gala Design AG und darf weder kopiert, noch auf EDV Datenträger übernommen oder Dritten zugänglich gemacht werden.