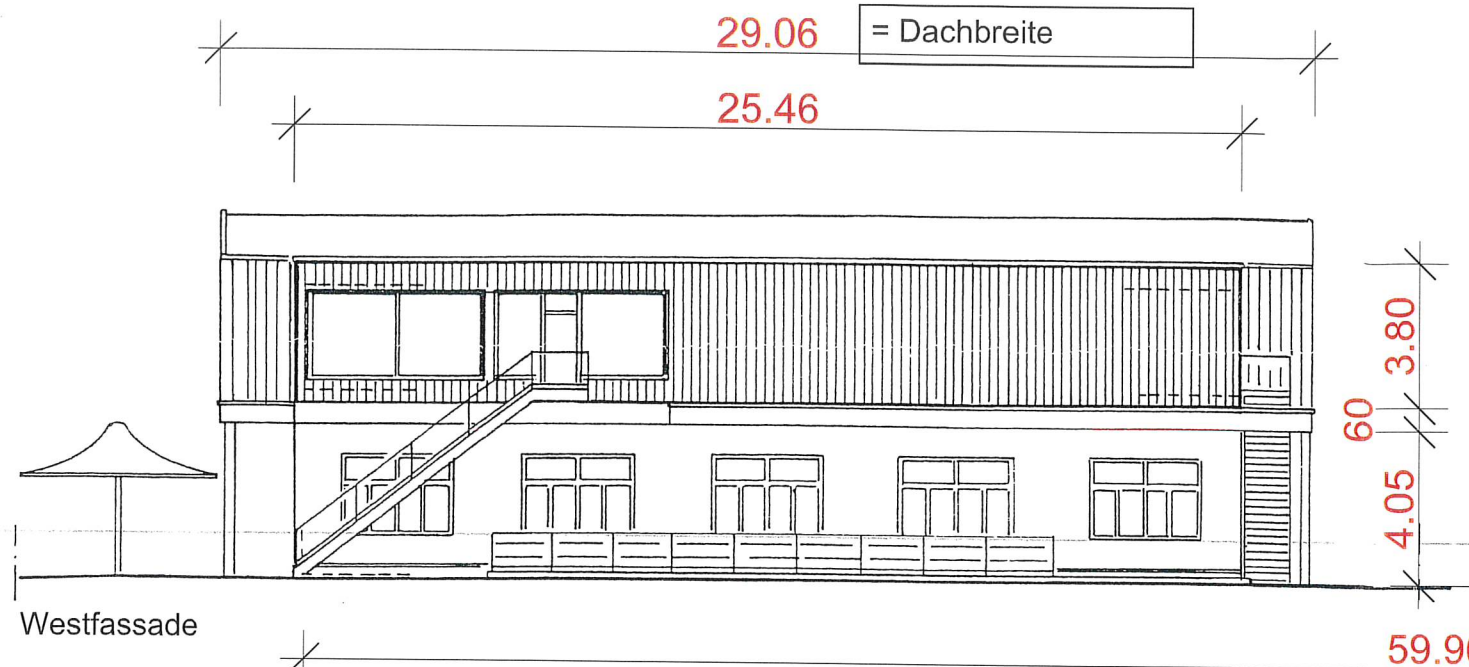
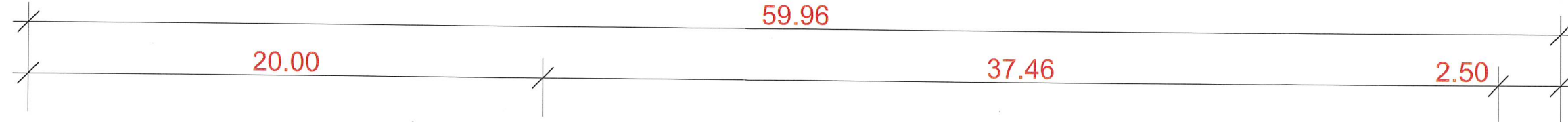


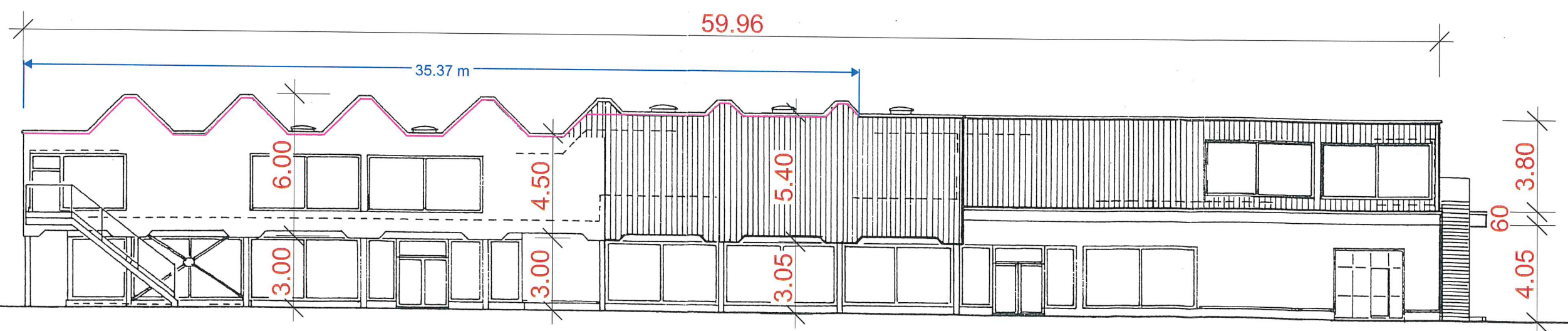
EINGANG
11. Juni 2024
Bauverwaltung
Oberentfelden



Westfassade



Südfassade



Nordfassade

Dachlänge (Querschnitt)

Beschreibung	Menge	Einheit
Da1	41.73	m

BAUVORHABEN: Bestandespläne, Parz. 2169 Ausserfeldstrasse 20, 5036 Oberentfelden		AUFTRAGGEBER: Moto Mader AG Ausserfeldstrasse 20, 5036 Oberentfelden		PLANVERFASSER: Architekturbüro Eichenberger AG Tittlisblick 3, 6280 Hochdorf			
PLANNUMMER: 2.4.1	PLANTITEL: Fassaden Bestand	MASSSTAB: 1:200	PLANGROSSE: A3	PROJEKTNUMMER: 539	GEZEICHNET: DM	DATUM: 23.07.2021	REVIDIERT:

architekturbüro Eichenberger AG
Tittlisblick 3 | 6280 Hochdorf
Freienmattstr. 10 | 5712 Beinwil am See
T 041 910 22 60 | F 041 910 40 44
info@architekteeichenberger.ch
www.architekteeichenberger.ch

I:\Aktuelle Objekte\539 - Aufstockung Moto Mader\Umschlagsplatz neu.pln

