

Projektübersicht

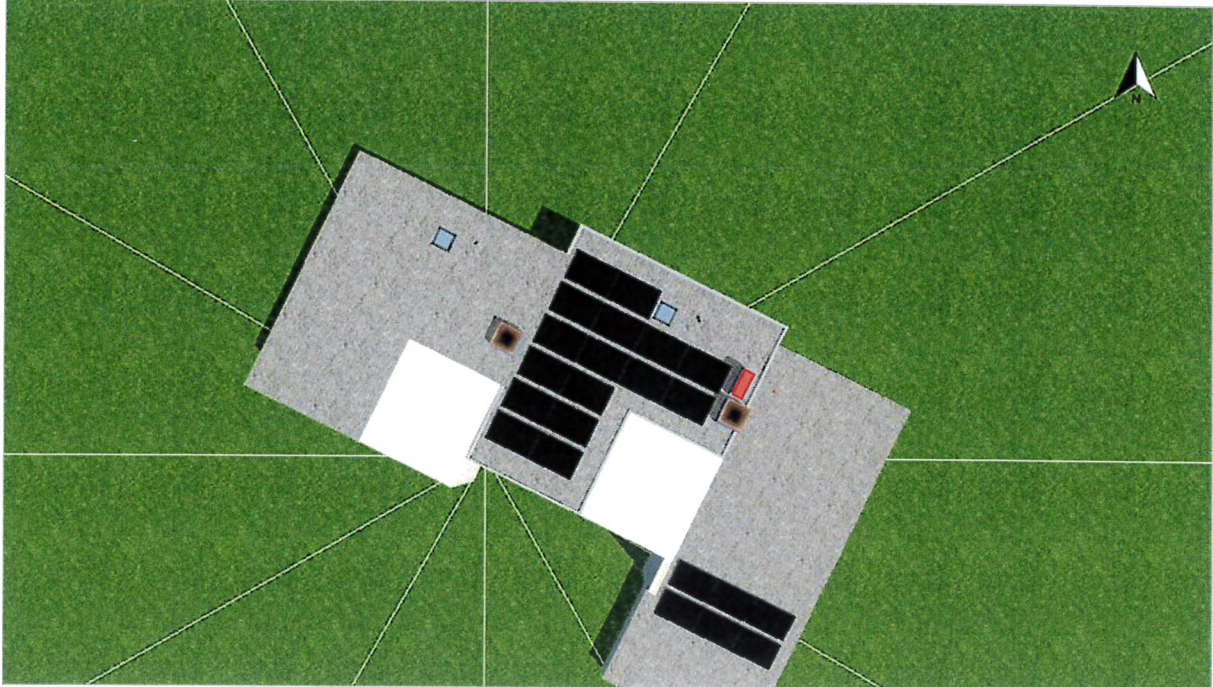


Abbildung: Übersichtsbild, 3D-Planung

PV-Anlage

3D, Netzgekoppelte PV-Anlage

Klimadaten

Oberentfelden, CHE (1996 - 2015)

Quelle der Werte

Meteonorm 8.1(i)

PV-Generatorleistung

9.35 kWp

PV-Generatorfläche

43.0 m²

Anzahl PV-Module

22

Anzahl Wechselrichter

1

Mons Solar AG
 Simon Frick-Strasse 10
 CH-9466 Senwald
 www.monsolar.ch

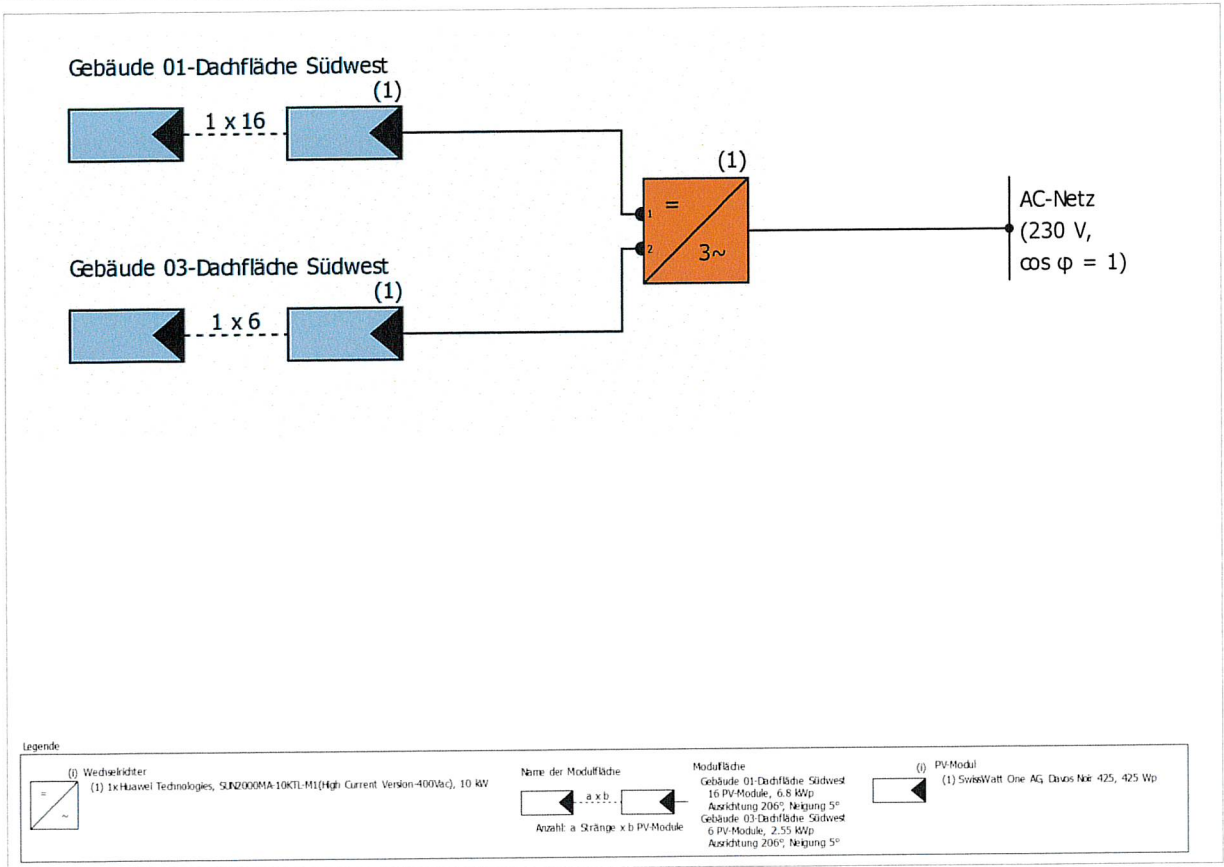


Abbildung: Schaltschema

Ertragsprognose

Ertragsprognose

PV-Generatorleistung	9.35 kWp
Spez. Jahresertrag	971.48 kWh/kWp
Anlagennutzungsgrad (PR)	85.31 %
Ertragsminderung durch Abschattung	10.0 %
Netzeinspeisung	9'114 kWh/Jahr
Netzeinspeisung im ersten Jahr (inkl. Moduldegradation)	9'114 kWh/Jahr
Standby-Verbrauch (Wechselrichter)	31 kWh/Jahr
Vermiedene CO ₂ -Emissionen	4'269 kg/Jahr

Die Ergebnisse sind durch eine mathematische Modellrechnung der Firma Valentin Software GmbH (PV*SOL Algorithmen) ermittelt worden. Die tatsächlichen Erträge der Solarstromanlage können aufgrund von Schwankungen des Wetters, der Wirkungsgrade von Modulen und Wechselrichtern sowie anderer Faktoren abweichen.

EINGANG
12. April 2024
Bauverwaltung
Oberentfelden



Screenshots, 3D-Planung

Umgebung

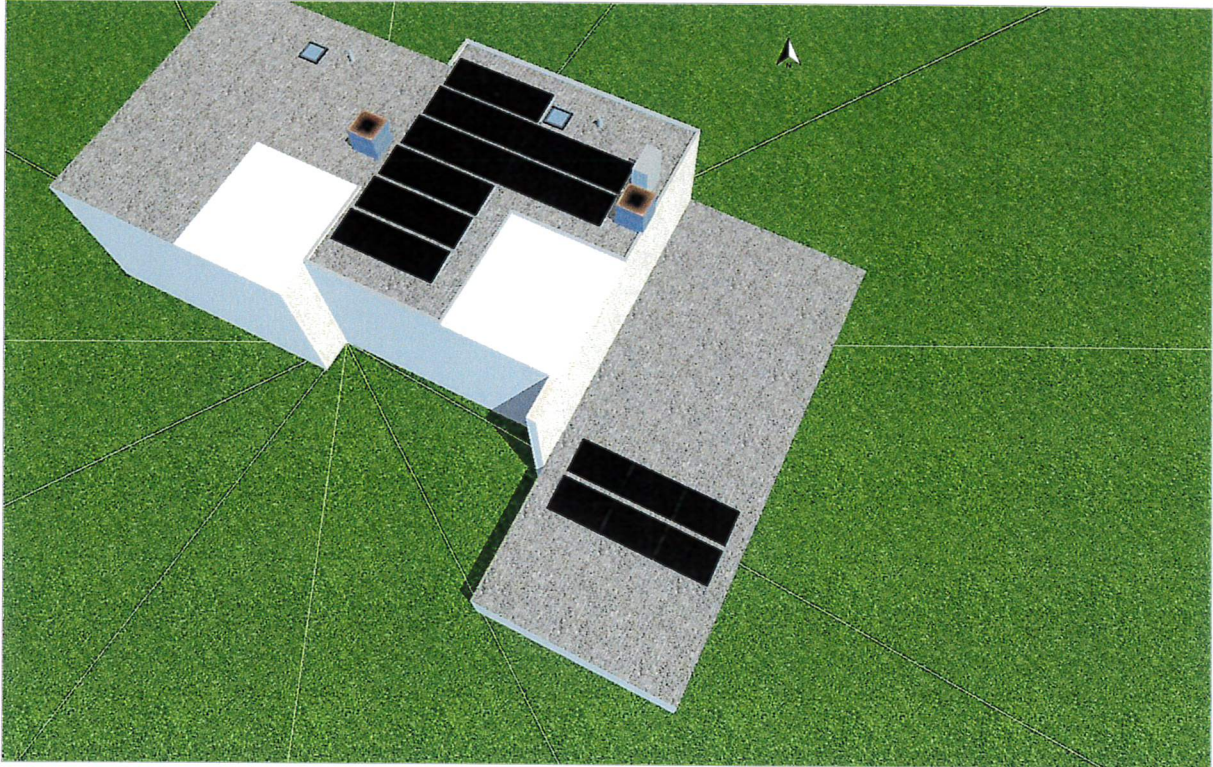


Abbildung: Hausansicht mit Wärmepumpe

Modulflächen

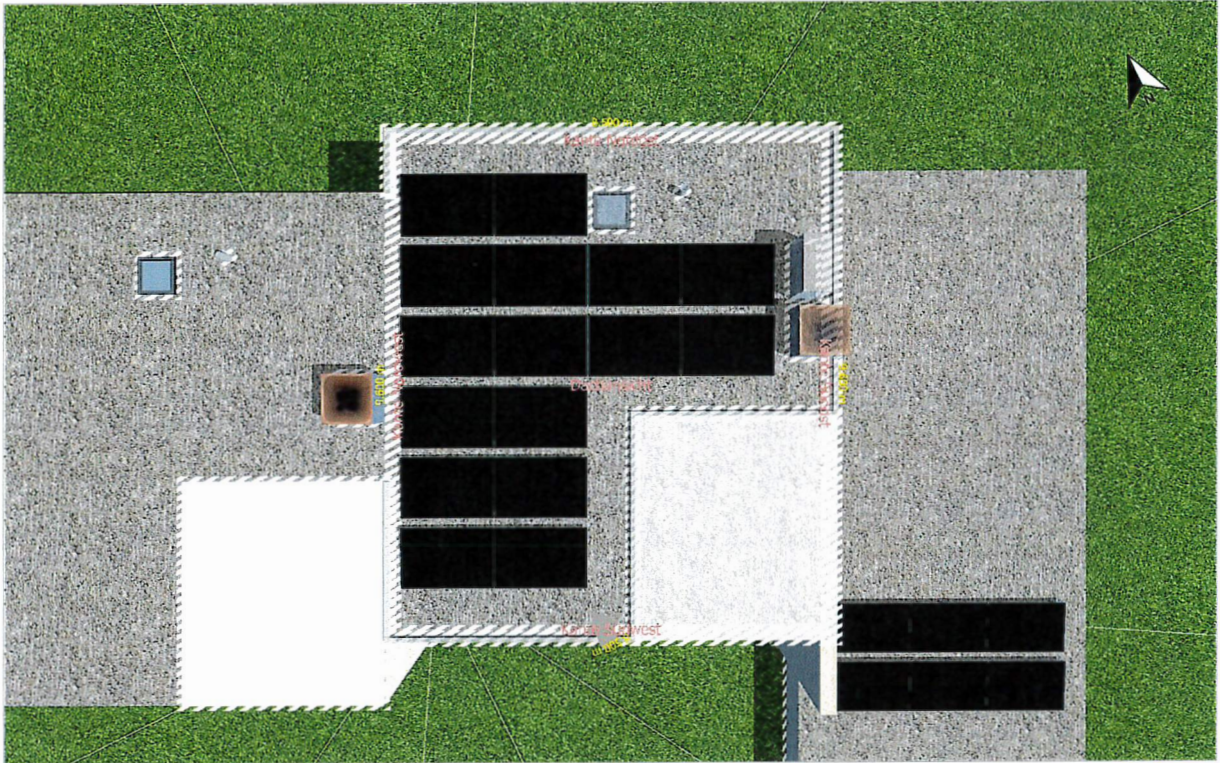


Abbildung: Modulbelegung mit Wärmepumpe

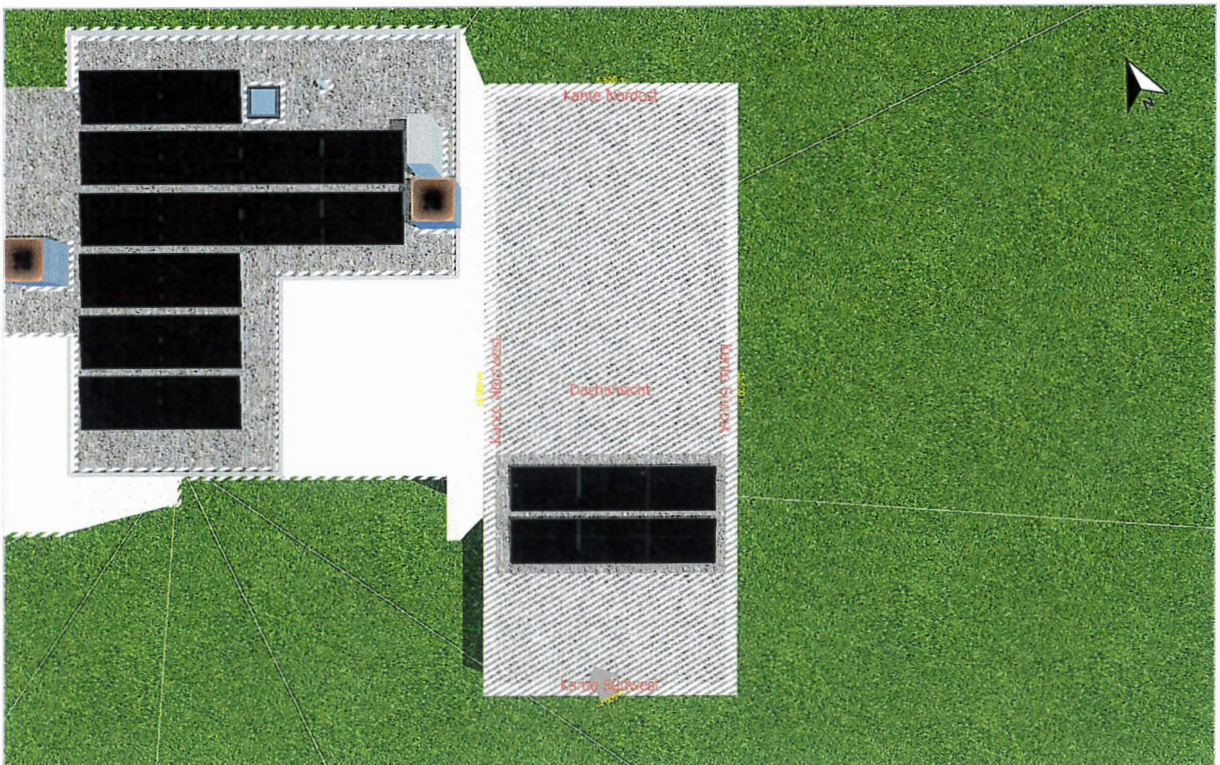


Abbildung: Modulbelegung mit Wärmepumpe